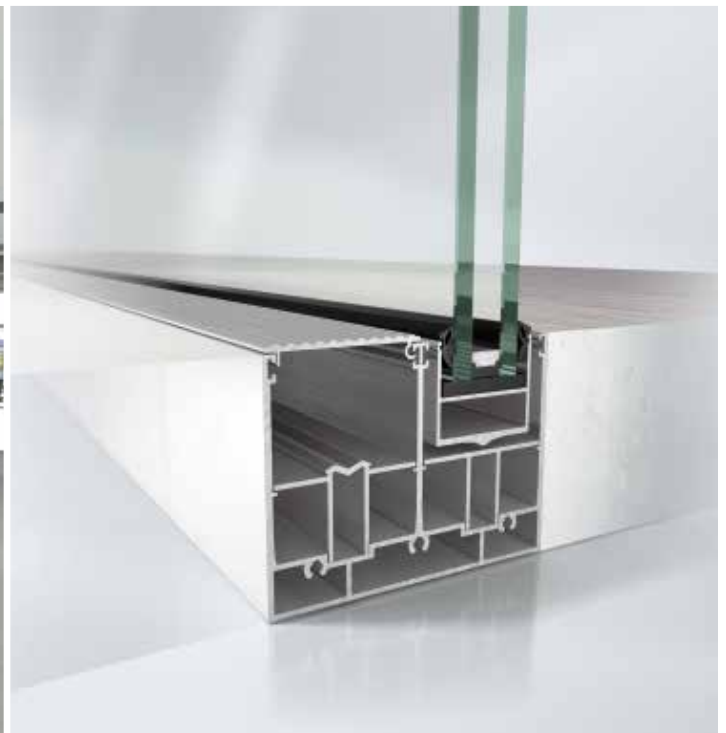


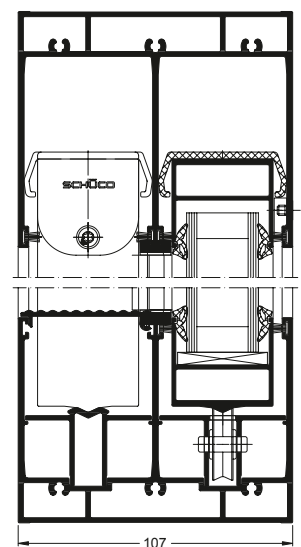
Schüco ASS 39 PD.NI

Алюминиевая раздвижная система без теплоизоляции
Non-insulated Aluminium Sliding System



Система Schüco ASS 39 PD.NI, предназначенная для изготовления раздвижных конструкций без теплоизоляции, обеспечивает максимальную степень прозрачности и четкие линии дизайна. Удобное ручное управление и встроенный фиксатор вписываются в эту концепцию четких форм.

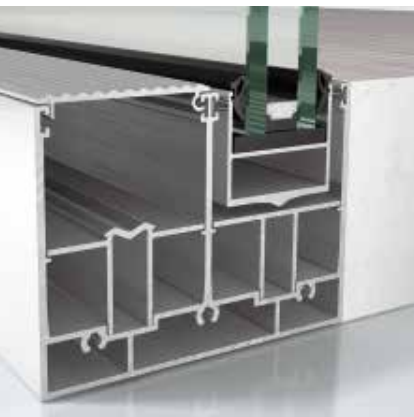
For sliding systems without thermal insulation requirements, the non-insulated Schüco ASS 39 PD.NI sliding system offers maximum transparency and a straight line design. The manual operating concept with integrated retaining catch supports a clear language of design.



Вертикальное сечение,
Раздвижная система Schüco
ASS 39 PD.NI, масштаб 1:3
Vertical section detail, Schüco
Sliding System ASS 39 PD.NI,
scale 1:3

Schüco ASS 39 PD.NI

Алюминиевая раздвижная система без теплоизоляции
Non-insulated Aluminium Sliding System



Раздвижная система Schüco
ASS 39 PD.NI
Schüco Sliding System
ASS 39 PD.NI

Schüco ASS 39 PD.NI

Преимущества продукта

- Максимальная степень прозрачности и светопропускания благодаря скрытой раме
- Ручное управление и встроенный фиксатор
- Инновационный профиль ходовых роликов
- Толщина стекла до 32 мм
- Гидроизоляция до класса 7A согласно DIN EN 12208

Product benefits

- The concealed outer frame provides maximum transparency and light penetration
- Manual operation with integrated retaining catch
- Innovative removeable roller profile
- Glass thicknesses up to 32 mm
- Watertightness up to class 7A in accordance with DIN EN 12208

Преимущества при переработке

- Упрощенная переработка без склеивания
- Переработка встык или под 45 градусов

Fabrication benefits

- Even easier fabrication without bonding
- T-joint fabrication or mitre-cut

Технические данные Technical data	Значение Value
Теплоизоляция Thermal insulation	без теплоизоляции non-insulation
Монтажная глубина створки Basic depth of vent frame	39 мм
Размеры створки (ШxВ) Vent size (WxH)	2.000 x 3.400 мм
Вес створки Vent weight	270 кг
Число направляющих Number of tracks	2-3

Schüco International KG
www.schueco.com

SCHÜCO